

## Wirtschaftsstandort Bitterfeld-Wolfen



***Wirtschaftsförderung  
ist bei der Stadt  
Bitterfeld-Wolfen  
Chefsache!***

Um eine umfassende Betreuung der ansässigen und ansiedlungswilligen Betriebe sicherzustellen, hat die Stadt Bitterfeld-Wolfen die Wirtschaftsförderung als eigenen Sachbereich eingerichtet.

So können wichtige Anliegen ansässiger und ansiedlungswilliger Unternehmen unbürokratisch aufgegriffen und direkt behandelt werden.

## UNSER ZIEL:

Die Unterstützung der Unternehmen vor Ort.  
Wir sprechen über Ihr Problem bei uns oder in Ihrem Unternehmen.

Ein Team qualifizierter und motivierter Mitarbeiter ist für Sie da.

Ihr Ansprechpartner „für alle Fälle“:

**Fachbereichsleiter Stadtentwicklung  
Herr Dirk Weber**  
Tel. 0 34 94/66 60-6 10  
Fax 0 34 94/66 60-96 10  
wirtschaft@bitterfeld-wolfen.de  
Zimmer 209

## Wirtschaftsförderung - innerstädtisches Gewerbe / Handel

Bestandspflege  
Firmenbesuche und deren Betreuung  
Kontaktanbahnung zu Betreibern für Projekte  
Ansprechpartner bei auftretenden Problemen  
Erarbeitung/Mitwirkung bei gewerblichen Konzepten (Einzelhandels- und Zentrenkonzept)  
Vorbereitung von Unternehmergesprächen und Veranstaltungen

**Frau Franziska Quasdorf, Frau Petra Spruth,  
Frau Jana Wiese**  
Tel. 0 34 94/66 60-6 22, /66 60-6 23, /66 60-6 25  
Fax 0 34 94/66 60-96 22, /66 60-96 23, /66 60-96 25  
franziska.quasdorf@bitterfeld-wolfen.de,  
petra.spruth@bitterfeld-wolfen.de,  
jana.wiese@bitterfeld-wolfen.de  
Zimmer 206

## Wer wir sind und was wir tun!

- ➔ Wir bauen Brücken zwischen Unternehmen und Kommune.
- ➔ Wir betreiben Standortwerbung, beraten potenzielle Investoren umfassend von der Idee bis zur Realisierung des Ansiedlungsprojektes.

## UNSERE TÄTIGKEITSFELDER:

### Wirtschaftsförderung - Industrie

Bestandspflege  
gezielte Akquisition von Investoren  
Standortvermittlung und -beratung  
Begleitung von Genehmigungsverfahren  
Mitwirkung und Initiierung von Projekten  
Kooperationsvermittlung, Netzwerkunterstützung

**Sachbereichsleiter Wirtschaft/Beteiligungen  
Herr Christian Puschmann**  
Tel. 0 34 94/66 60-6 20  
Fax 0 34 94/66 60-96 20  
christian.puschmann@bitterfeld-wolfen.de  
Zimmer 207

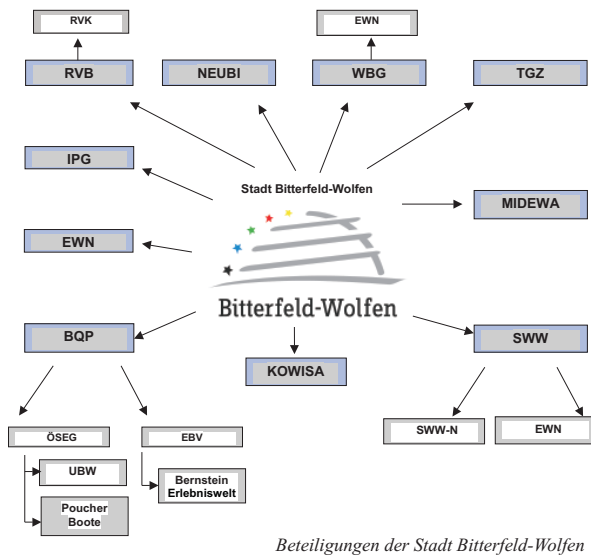
### Stadtmarketing

Präsentation der Stadt als „Produkt“  
Öffentlichkeitsarbeit und Imagewerbung  
Erarbeitung von Präsentationen und Ausstellungen zum Standort  
Informationsbeschaffung und -auswertung sowie deren Bereitstellung, z.B. auf der städtischen Homepage  
Rundbriefe, Grußwörter, Redebeiträge zu wirtschaftlichen Themen

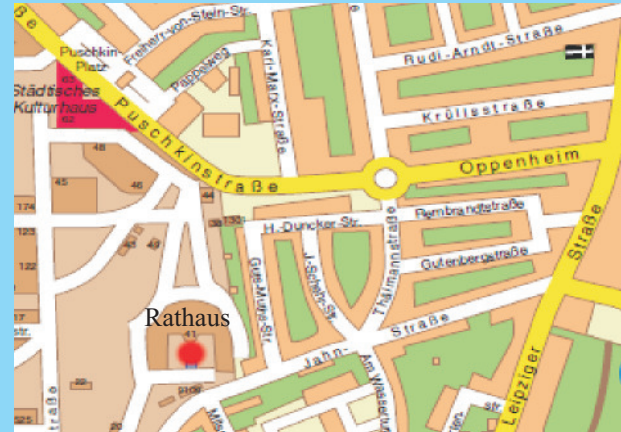


**Frau Birgit Tietz**  
Tel. 0 34 94/66 60-6 21  
Fax 0 34 94/66 60-96 21  
birgit.tietz@bitterfeld-wolfen.de  
Zimmer 208

# Beteiligungsmanagement

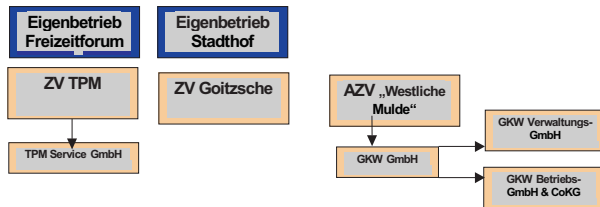


**Kontaktadresse:**  
**Stadt Bitterfeld-Wolfen**  
**Sachbereich Wirtschaft/Beteiligungen**  
**Ortsteil Wolfen**  
**Rathausplatz 1**  
**06766 Bitterfeld-Wolfen**



Wirtschaftsstandort  
 Bitterfeld-Wolfen

WIR  
 bauen Brücken!



*Eigenbetriebe und Zweckverbände*

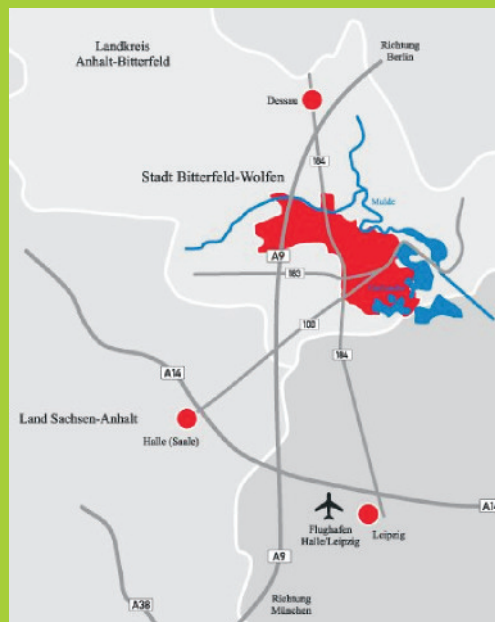
Beteiligungsverwaltung

Beteiligungscontrolling

Beteiligungsmanagement

Frau Beate Grundmann, Frau Kathrin Hinkelthein  
 Tel. 0 34 94/66 60-6 26 bzw. /66 60-6 24  
 Fax 0 34 94/66 60-96 26 bzw. /66 60-96 24  
 beate.grundmann@bitterfeld-wolfen.de bzw.  
 kathrin.hinkelthein@bitterfeld-wolfen.de  
 Zimmer 205

**Hier finden Sie die Stadt Bitterfeld-Wolfen:**



**Sachbereich**  
**Wirtschaft/Beteiligungen**  
**der**  
**Stadt Bitterfeld-Wolfen**

