

Grünordnerischer Begleitplan zur 2. Änderung des Bebauungsplanes "Sonnenallee-West" im OT Rödgen

Legende zur Grünplanung

Teilfläche Nr.	Code
1	GMA
2	URA
3	VSB
4	BW, PYA HEX
5	HEC
6	HRB
7	BW, PYA HEX
8	BW, PYA HEX
9	XQV
10	HHB

Mesophiles Grünland (naturnahe Grünlandsaart, Kräuterviese) 2x Mahd im Jahr

Erhalt Ruderalflur, ausdauernde Arten

Straßenverkehrsfläche, versiegelt (Zufahrt Autohof)

bebaute Fläche (Autohof, LKW-Waschanlage) Gewerbegebiet (GRZ 0,8) Begrünung gem. Artenliste 2 oder 3

Erhalt Baumgruppe, jung

Erhalt Baumreihe, jung

überbaubare Fläche Industriegebiet (GRZ 0,8) Begrünung gem. Artenliste 2 oder 3

überbaubare Fläche Industriegebiet (GRZ 0,8) Begrünung gem. Artenliste 2 oder 3

Mischbestand Laubholz, nur heimische Baumarten als Erstaufforstung

Strauch-Baum-Hecke aus überwiegend heimischen Arten, mit beidseitigem Krautsaum, als Windschutzhecke



Die Erlaubnis zur Vervielfältigung und Verbreitung der Auszüge aus dem Liegenschaftskataster wurde erteilt durch das Landesamt für Vermessung und Geoinformation Sachsen-Anhalt:
GeoBasis-DE / LVermGeo LSA, 2019 / A 18-205-2010-7

Planzeichenerklärung nach PlanzV 1990

Art der baulichen Nutzung (§ 9 Abs. 1 Nr. 1 BauGB, §§ 8,9 BauNVO)

Gewerbe- und Industriegebiet

Verkehrsflächen (§ 9 Abs. 1 Nr. 11 und Abs. 6 BauGB)

Straßenverkehrsflächen, vorhanden
Grundstückszufahrten

Grünflächen (§ 9 Abs. 1 Nr. 14, 15 und Abs. 6 BauGB)

Grünflächen
p private Grünflächen
externe Ausgleichsmaßnahme hier: Erstaufforstung
externe Ausgleichsmaßnahme hier: Strauch-Baumhecke mit Krautsäumen

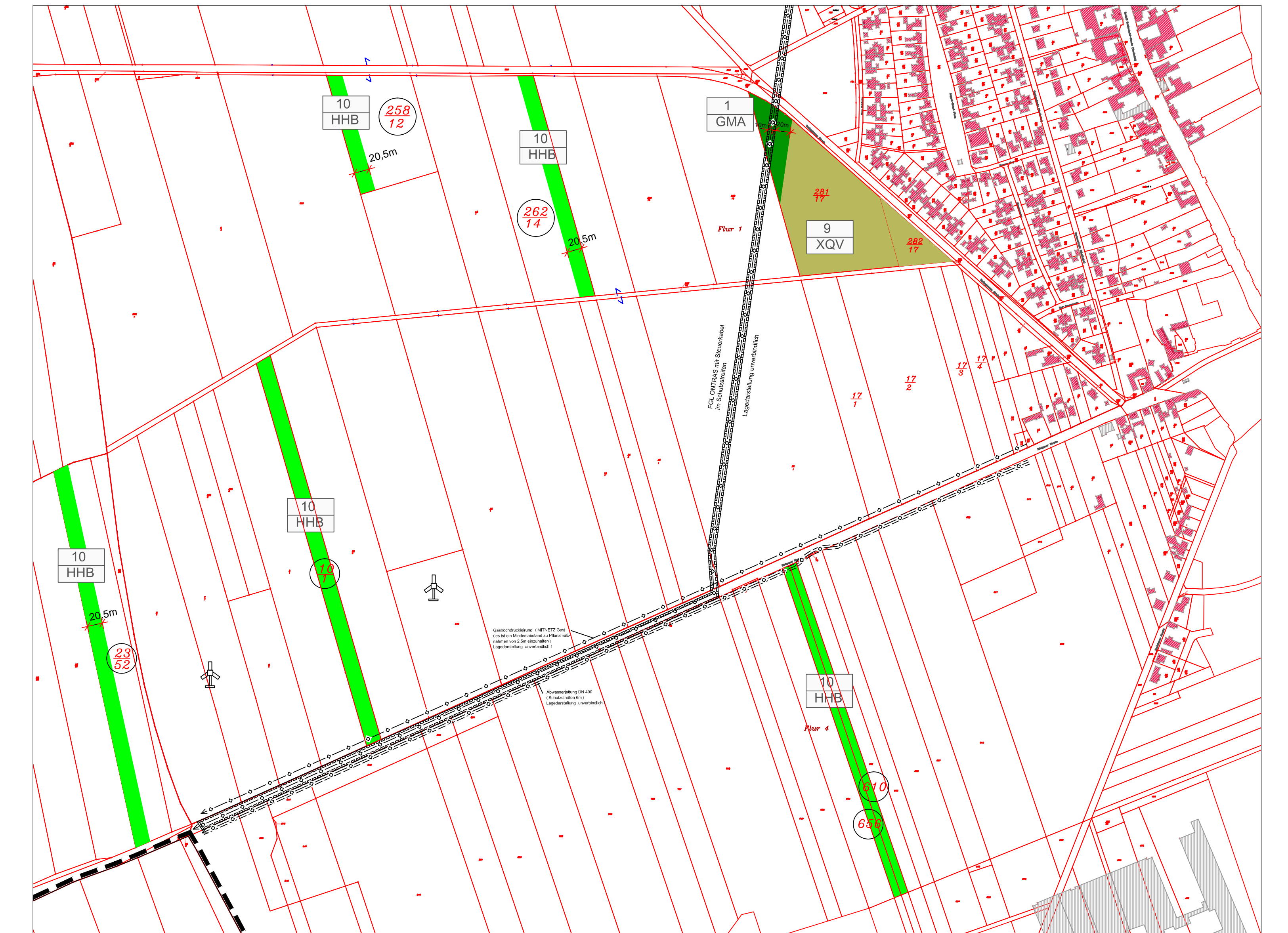
Sonstige Planzeichen (§ 9 Abs. 7 BauGB)

Grenze des räumlichen Geltungsbereichs

Bestandsangabe, Planzeichen der Kartengrundlage

Flurstücksgrenze
z.B. 58 Flurstücknummer
Gemarkungsgrenze Rödgen-Thalheim
vorhandene Bebauung

externe Ausgleichsflächen Gemarkung Thalheim



Lagebeziehung Plangebiet - externe Ausgleichsmaßnahmen



Die Erlaubnis zur Vervielfältigung und Verbreitung der Auszüge aus dem Liegenschaftskataster wurde erteilt durch das Landesamt für Vermessung und Geoinformation Sachsen-Anhalt:

GeoBasis-DE / LVermGeo LSA, 2019 / A 18-205-2010-7

externe Ausgleichsflächen in der Gemarkung Thalheim:
Flur 1 Flurstücke: 10/1, tlw. 23/52, tlw. 258/12 und tlw. 262/14
Flur 4 Flurstücke: 656 und 610

Stadt Bitterfeld-Wolfen
2. Änderung des Bebauungsplanes "Sonnenallee-West" im OT Rödgen
Grünordnerischer Begleitplan zur Satzung
Juli 2024 Maßstab: --
Planungshoheit: Entwurf und Verfahrensbetreuung:
Stadt Bitterfeld-Wolfen Rathausplatz 1 06766 Bitterfeld-Wolfen
Gloria Sparfeld Architekten und Ingenieure Halberstädter Straße 12 06112 Halle/Quade